

## Porovnání úhlů záběru

Objektivů AirLive Certified

Kvalita obrazu není digitálně upravovaná, jedná se o ořezané screenshoty.  
Světelné podmínky byly vybrány nepříznivé – září 2009 17:35 + cca 30 minut.  
Foto má sloužit jako ukázka přiblížení objektivu.

Celkový pohled na scénu :



Celkový pohled na scénu z Fotoaparátu Olympus.

F/3.5, 1/60 sec., ISO-64, stativ.

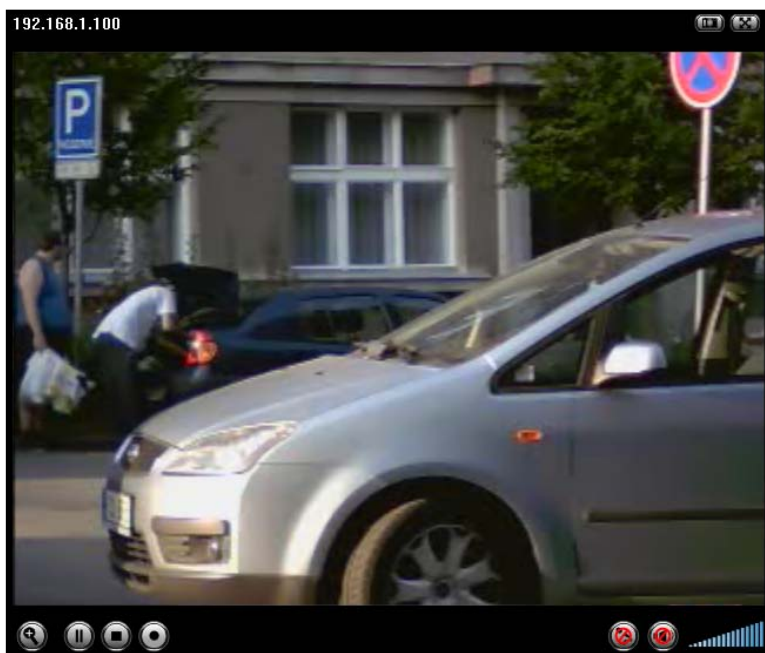
Standardní objektiv AirLive :



Záběr za kamery AirLive PoE-100CAMv2.

Se standardním objektivem.

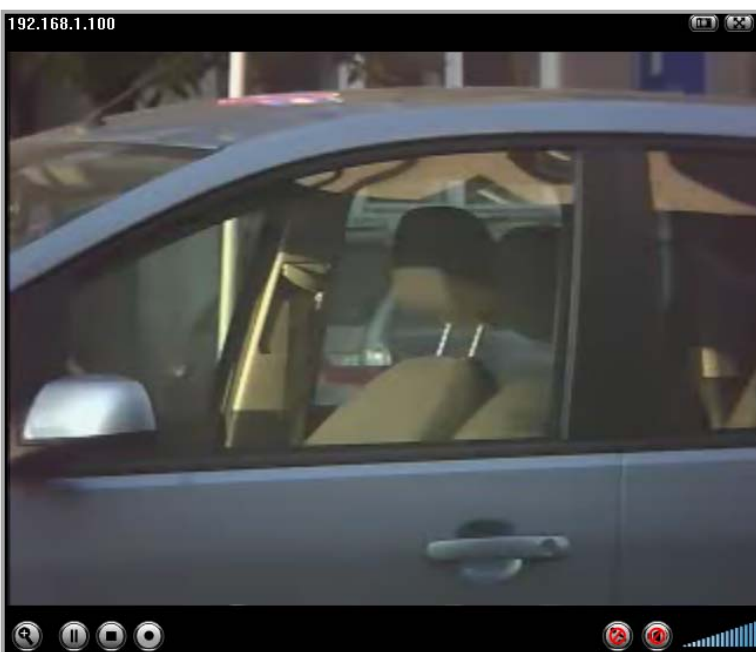
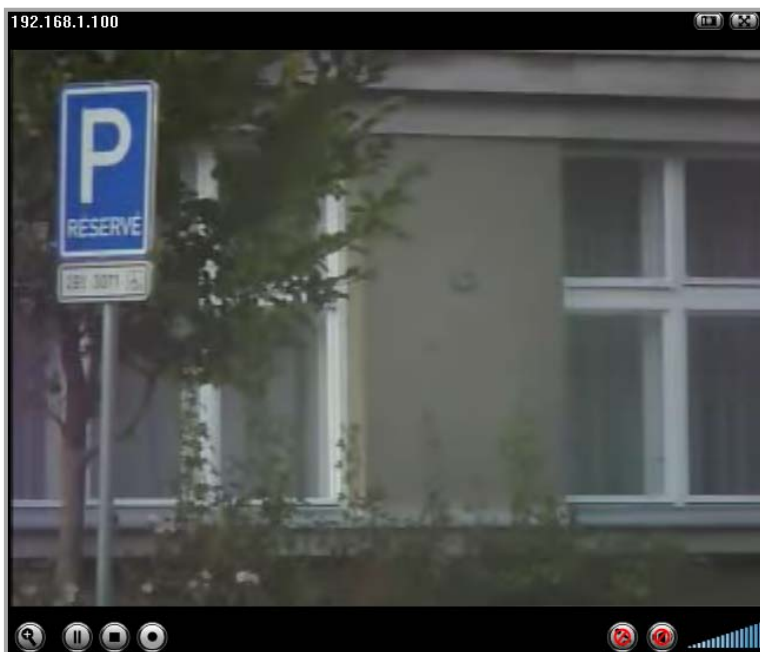
F1.2K2N27 :



Záběr za kamery AirLive PoE-100CAMv2.

Objektiv pevný 16mm/úhel 15°, F1.2, zaostřování manuální, závit CS-mount, bez clony.

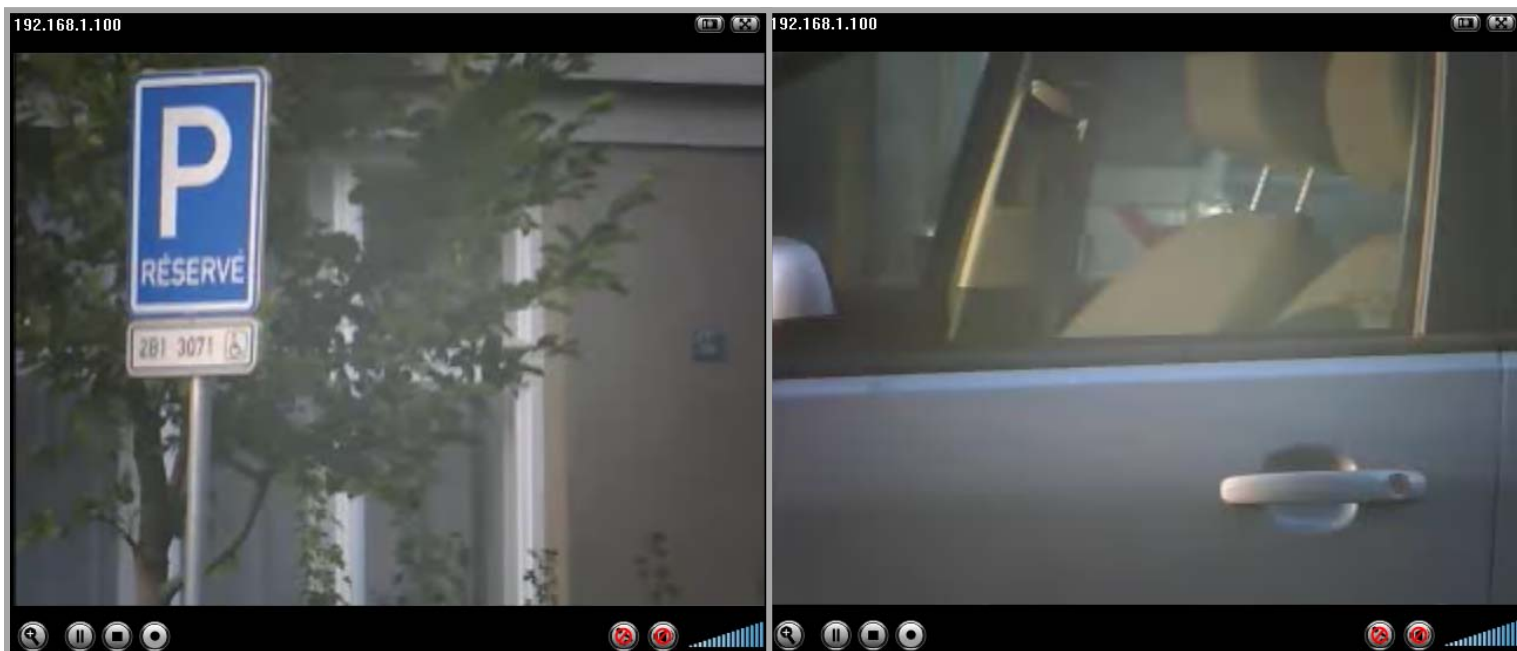
F1.8K2N05 :



Záběr za kamery AirLive PoE-100CAMv2.

Objektiv pevný 35mm/úhel 6°, F1.8, zaostřování manuální, závit CS-mount, bez clony.

F1.8K2N94 :



Záběr za kamery AirLive PoE-100CAMv2.

Objektiv pevný 50mm/úhel 5°, F1.8, zaostřování manuální, závit CS-mount, bez clony.

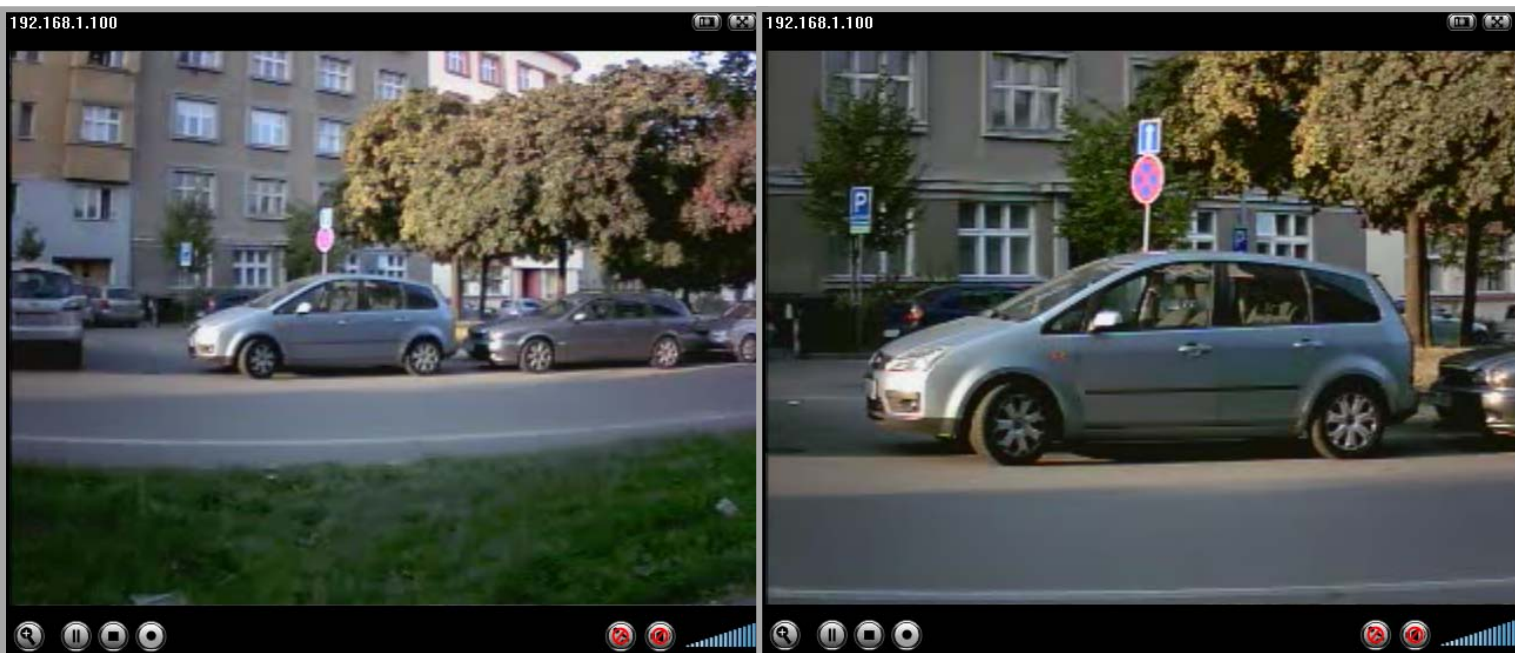
F2.8K2N59 :



Záběr za kamery AirLive PoE-100CAMv2.

Objektiv pevný 2.8mm/úhel 92°, F1.3, zaostřování manuální, závit CS-mount, s clonou.

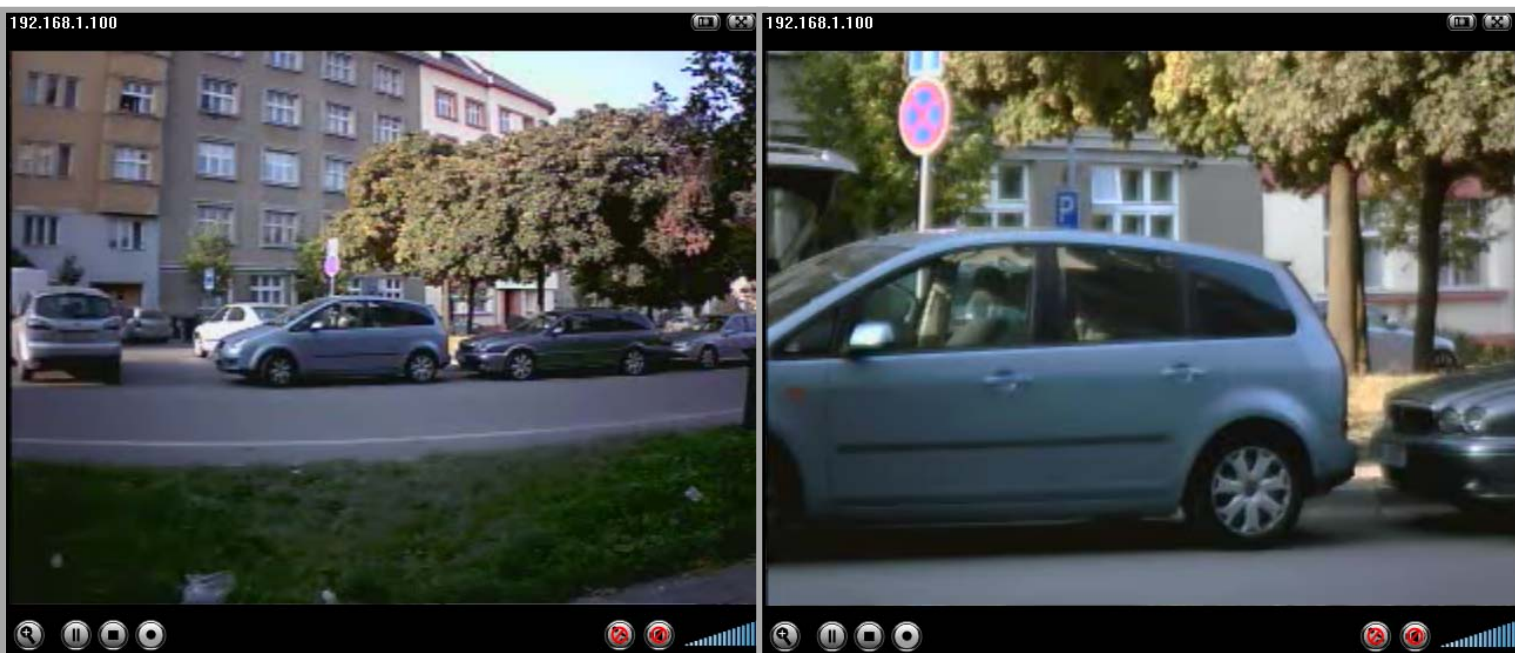
1.4K2N10 :



Záběr za kamery AirLive PoE-100CAMv2.

Objektiv varifokální 3.5mm/76° - 8mm/32°, F1.4, zaostřování manuální, závit CS-mount, s clonou.

F1.2K2N65 :



Záběr za kamery AirLive PoE-100CAMv2.

Objektiv varifokální 2.7mm/úhel 98° - 12mm/úhel 23°, F1.2 uzavřen, zaostřování manuální, závit CS-mount, s clonou.