

Informace o Hi-Power zařízeních AirLive

Důležité :

Vysoce výkonná zařízení AirLive jsou určena pro prodej ve všech zemích. Jejich tovární nastavení se liší podle země prodeje.

V České Republice je tovární nastavení výstupního výkonu 20 dBm. Pokud budete naše zařízení používat v malých prostorech, doporučujeme snížit výkon, aby nedocházelo k interferencím.

Vyšší výkon není v České Republice povoleno provozovat a to zejména z důvodu rušení okolních sítí.

AirLive doporučuje používat výkonná zařízení v místech, kde to situace vyžaduje (Bezdrátový spoj ze sklepa o patro výše. Kombinace s bezpečnostní kamerou a směrovou anténou,), kde nedochází k rušení okolních bezdrátových sítí a jiné bezdrátové komunikace a v souladu s platnými regulacemi.

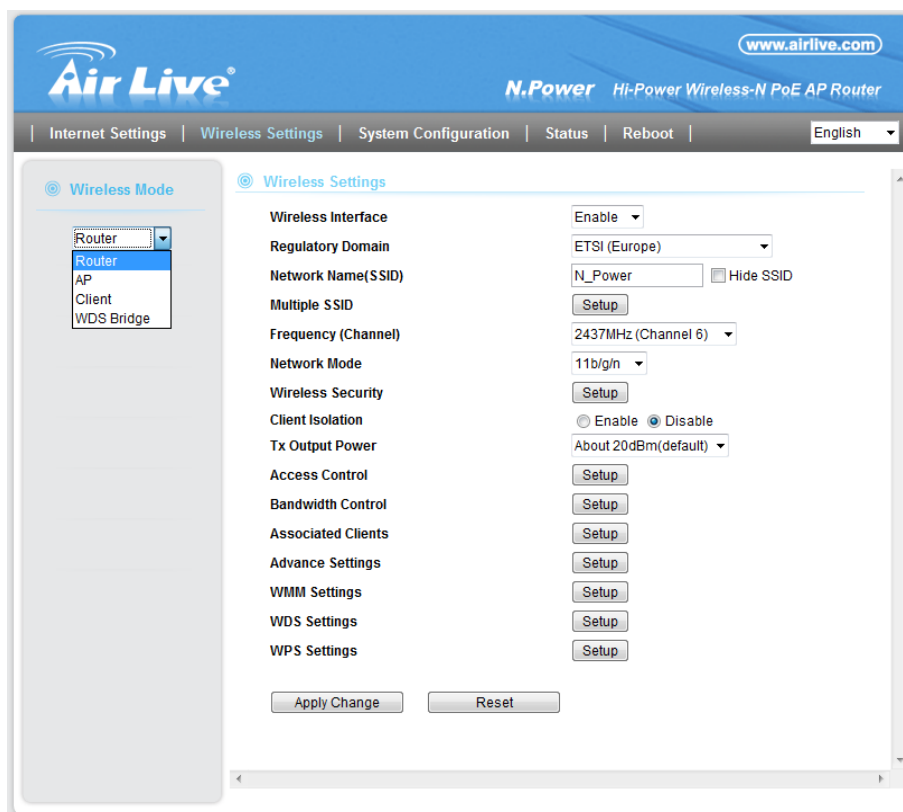
Úvodní slovo

Tento návod slouží jako příručka pro uživatele. Obsahuje popis základního nastavení a ovládání.

V případě, že nenaleznete odpověď na Vás dotaz na AirLive router, prosím kontaktuje naši technickou podporu telefonem 606 95 95 95 nebo e-mailem podpora@airlive.com.

Pro jakékoliv složitější nastavení, instalaci nebo implementaci do existujícího systému, prosím kontaktujte vyškoleného technika nebo AirLive certifikovanou společnost.

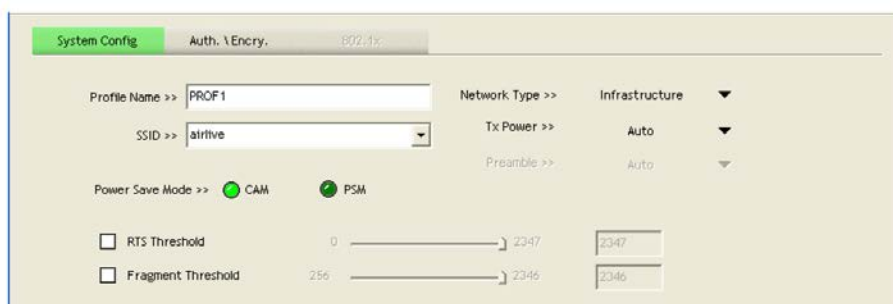
Nastavení výkonu bezdrátové sítě u AirLive N.Power.



Výstupní výkon = Tx output Power. 20dBm je maximální povolený výkon v CZ a EU.
Po kliknutí na pole „Regulatory Domain“ uvidíte následující tabulku :

Regulatory Domain	Available Channels	Maximum Tx Output Power
ETSI (Europe)	1 ~13	20dBm
FCC (United States)	1~11	23dBm
South America(11 CH)	1~11	30dBm
South America(14 CH)	1~14	30dBm

Při zvolení jiného regulátora než je Evropa, se Vám zaktivní možnost nastavit větší výstupní výkon než 20 bBm.



U zařízení jako AirLive WN-360USB a podobných toto nastavení najdete v sekci Systémové nastavení.

Pro více informací kontaktujte naši technickou podporu.